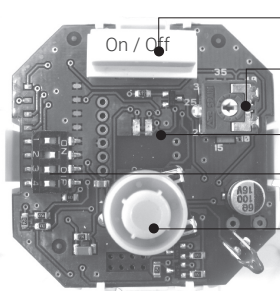




Zunanje tipalo 10k

Osnovni analogni podometni termostat

Opis



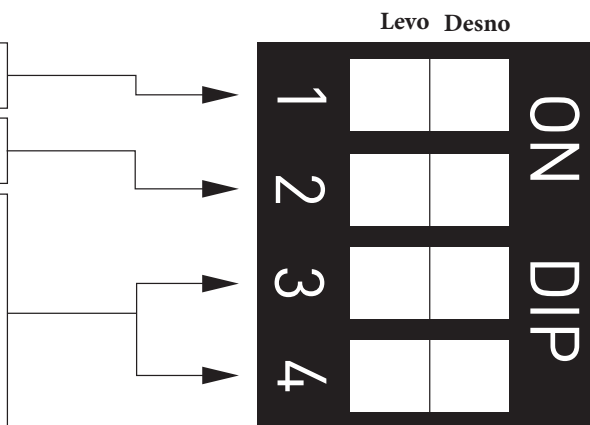
- Glavno stikalo
- Omejitev temp. tal.
- LED indikator
- Konfiguracijsko stikalo
- Nastavitev temp.

Elektronski termostat, posebej zasnovan za nadzor električnega talnega ogrevanja.
 Zunanja pilotna žica za nočno zmanjšanje (-4 ° K)
 Možnost regulacije tal ali temperature prostora ali kombinirane (v tem primeru se talni senzor uporablja kot omejevalnik temperature)
 ON/OFF stikalo.
 Rele 16A.
 Izdelek je dobavljen z dvema frontama in okvirjema (kvadratni in okrogli) za sistem ELKO RS / B & J JUSSI in ELJO TREND.

Konfiguracijsko stikalo

Pozicija gumba

Moč < 3000W: Levo Maks. moč 3600W: Desno
Statična razlika: Levo Proporcionalno: Desno
Regulacija s sobnim tipalom: 3: Levo, 4: Levo Regulacija z zunanjim tipalom: 3: Levo, 4: Desno Regulacija s sobnim tipalom, zunanje tipalo za omejitev najnižje temp. tal 3: Desno, 4: Levo Regulacija s sobnim tipalom, zunanje tipalo za omejitev najvišje temp. tal 3: Desno, 4: Desno



LED indikacija

- Rdeča: - indikacija gretja
- Zelena: - nočno zmanjševanje (preko pilotne žice)
- Oranžna: gretje preko nočnega zmanjševanje (preko pilotne žice)

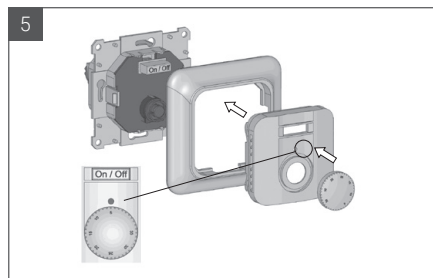
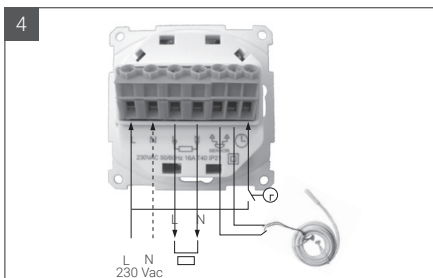
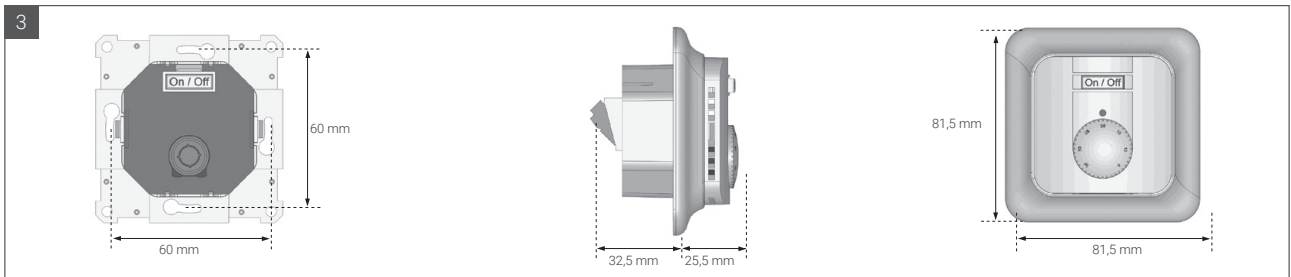
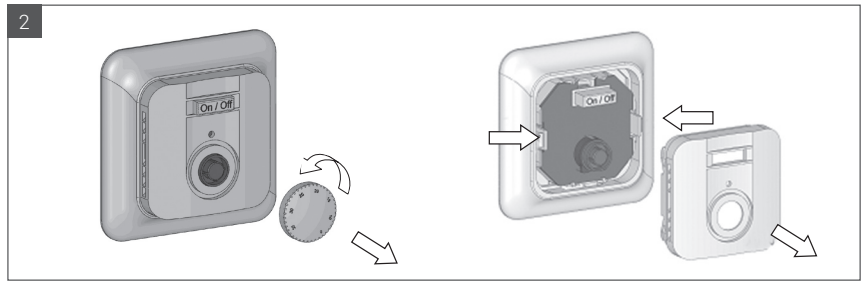
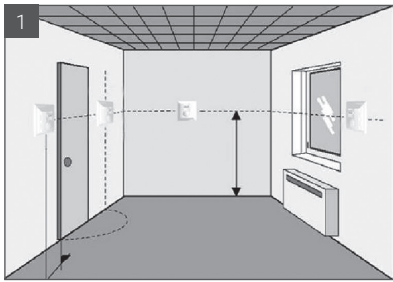
Rdeča utripa:

- 0,5 sekundni cikel => odpoved sobnega in talnega tipala
- 1 sekundni cikel => odpoved sobnega tipala
- 2 sekundni cikel => odpoved talnega tipala

Tehnične karakteristike

Merilna natančnost	±0,1°C
Operativna temperatura	0°C - 40°C
Nastavitev temperature	+5°C to 35°C
Omejitev temperature tal	10°C to 40°C
Karakteristika regulacije	Proporcionalni pas - 10 min za 2 ° K ali statična razlika 0,5 ° K
Električna zaščita	Razred II - IP21
Barva	Polarno bela - RAL9010
Glavno stikalo	Dvopolno 16A
Izhod	Rele 16A 250VAC Ohmsko breme (AC1)
Napajanje	230VAC +-10%
Talno tipalo	NTC 10k Ω 25°C
Verzija programa	V1.0x

Montaža



Kalibracija

